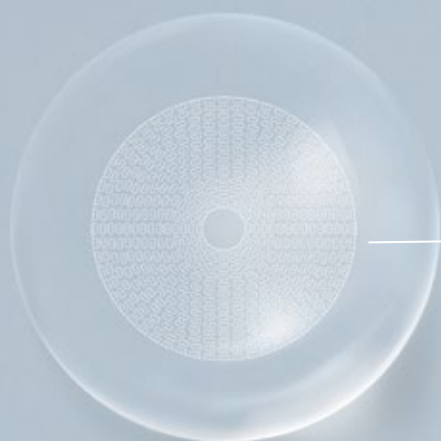


适用于：近视儿童及青少年

Conant®
康耐特 2276.HK



“∞”

对称设计

两两相交的焦点
形成稳定的光学离焦区



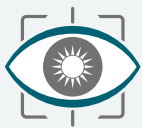
更密集离焦区域,更高效防控设计、更多框架的适配

推荐指数



小花生

学智优乐控系列镜片
医疗专业版



学智优·乐控 “小花生” 医疗专业版镜片



适用人群



近视人群



远视储备不足

“小花生”医疗专业版镜片采用多组两两相交的焦点形成稳定的光学离焦区，在视网膜前形成持续性的近视性离焦信号，抑制眼轴向后生长，起到近视延缓的作用。

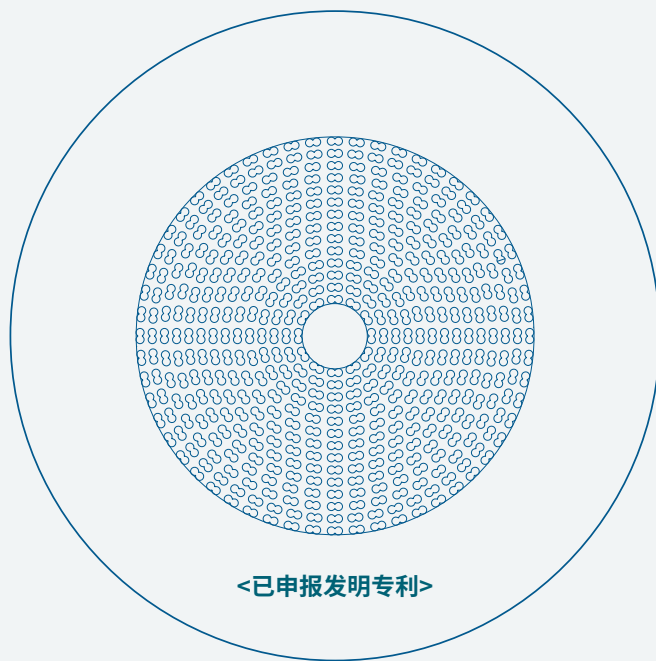
“∞”对称设计

离焦效果提升明显



产品优势

- ∞ 960个离焦点，排列更密集，防控更高效
- ∞ +4.00D离焦量，减缓眼轴增长
- ∞ 55mm离焦防控区域，适配更多学生框架
- ∞ 纳米微晶镀膜，离子聚合致密，高硬度、高透光，更清晰、更耐磨



配镜建议

- ∞ 屈光参差 $\geq 1.50D$ 建议叠加等像处理
- ∞ 单眼可叠加 $1\sim 4^\Delta$
- ∞ 为提升外观，可定制周边美薄处理

