

学智优·乐控 “小花生” 医疗专业版镜片



学智优·乐控“小花生”医疗专业版镜片，整体设计在多点离焦理论基础上的全新迭代升级，此设计会在镜片上形成稳定且持续的光学离焦区，并且采用像点设计，使得光路落在视网膜前，遏制眼轴生长。



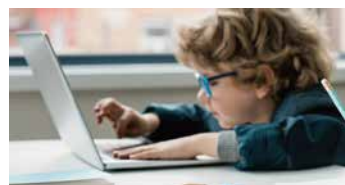
适用人群



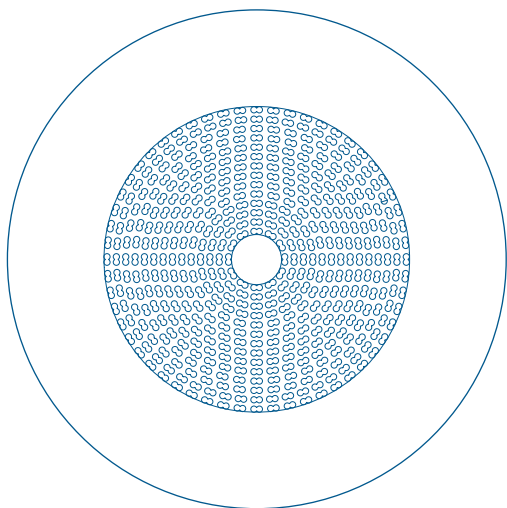
轴性近视



正视、调节异常



小角度间歇性斜视伴近视



“∞”对称设计

“小花生”医疗专业版镜片采用多组两两相交的焦点形成稳定的光学离焦区，在视网膜前形成持续性的近视性离焦信号，抑制眼轴向后生长，起到近视延缓的作用。

<已申报发明专利>

离焦效果提升明显



↑
离焦面积
提升约15%



↑
离焦区离焦占比
提升约16.7%



配镜需求

- ∞ 适用于轴性近视的青少年
- ∞ 屈光度全矫，单眼矫正视力在1.0以上
- ∞ 屈光参差≤2.50D
- ∞ 镜框选择时，建议：框高35到50mm，且易调整鼻托镜框。FPD-PD<6mm
- ∞ 装配：以镜片几何中心点(倒T)为加工中心，按照单眼瞳距、瞳高加工



Conant[®]
康耐特

2276.HK

“∞”
对称设计

两两相交的焦点
形成稳定的
光学离焦区



学智优·乐控

小花生

医疗专业版镜片

