

CONANT
2276.HK

Conant®
康耐特

<C>SD
钻韧膜镜片



可耐受**2KG**钢绒力道
1000次反复摩擦

耐磨抗刮

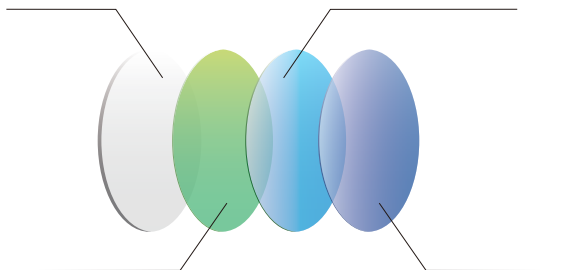
远离镜片划痕，持久清晰耐用

进口基片

日本进口基片，质量轻薄

高清增透膜

清晰透亮，视野更好



进口加硬层

保护镜片，延长使用寿命

耐磨防污膜

更加光滑，更易清洁

钢绒测试

用2KG的力道
进行1000次的反复摩擦



可以明显看出普通镜片的表面已经模糊不清，而CSD镜片表面的划痕很浅。

CSD镜片硬度高，抗刮性强，更耐用，不易受损。

此次试验使用美国Colts实验室标准设备进行测试，测试结果表明：试验后CSD表面完好程度远优于常规镜片。



沙粒研 磨测试

经过600次沙粒研磨
镜片表面还原度依然优秀

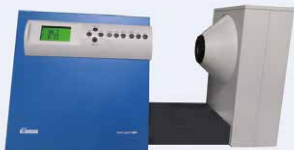
可以看出CSD镜片实现了很高的防划性,可与玻璃媲美的硬度也大大增强了镜片的安全性,而膜层优异的耐磨性,则有效减少了外界的摩擦和冲击,让人不用担心会刮花镜片,一扫模糊视觉,提升了舒适度。

这些特性都延长了镜片的使用寿命,使佩戴者能够持久地享受高性能膜层镜片带来的优势。

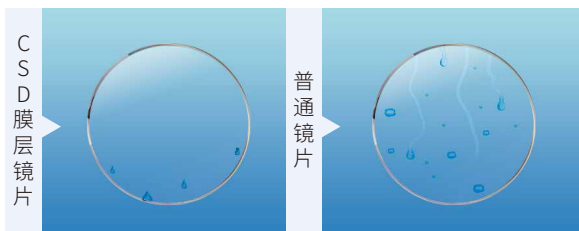


BAYER
测试仪

沙粒研磨机



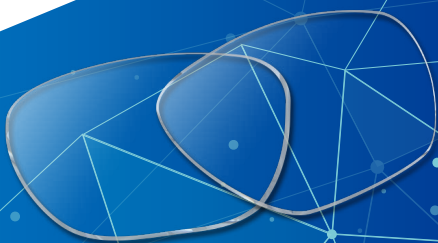
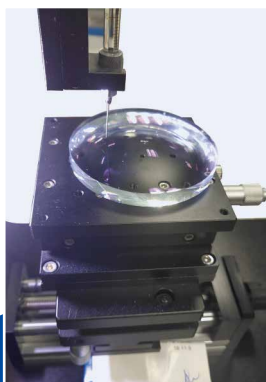
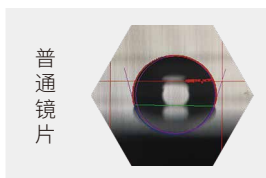
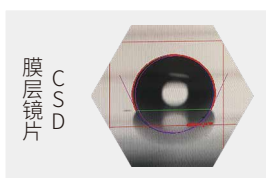
远离油污侵扰，持久镜片清洁



CSD镜片疏水疏油防静电

对比其他镜片，CSD镜片表面的接触角度大于110degree，接触角越大，水滴越容易滑落，水珠在镜片上的流动性更强。在雨天，如果镜片上沾到水滴，水滴的滑动速度会很快，不易停留在表面，良好的防水性保证了清晰的视觉效果。

膜层接触角对比



<C>SD
钻韧膜

油性笔
测试

使用强油性笔
在镜片上涂抹后再擦拭



可以发现CSD镜片更容易擦拭,几乎没有留下痕迹。优秀的疏油性使得油垢在镜片上不易附着,有效减少了污渍的困扰,不用再担心皮肤分泌的油脂、指纹、空气中的灰尘让眼前一片模糊。较强的清洁能力让视野更清晰,带来不一样的感官体验。

<C>SD 钻韧膜层镜片

- 更清晰
- 更洁净
- 更耐磨



通过测试结果证明,CSD膜层镜片在表面防刮擦性能,膜层接触角,以及镜片的防油污易清洁程度要远远高于常规使用的镜片,这也有效改善了镜片在日常使用种的损伤及磨损,大幅提升了镜片的使用寿命

<C>SD

钻韧膜镜片



上海康耐特光学有限公司
(+86) 0513 80921003

上海市浦东新区川大路555号
WWW.CONANTOPTICAL.COM.CN